

## GALÉRIA

## LIPTOVSKÝ MIKULÁŠ

## JANREVAJ ARCHITECTS

## ČIERNA A BIELA

V dnešnej situácii je nepochybne veľkým dobrodružstvom založiť a prevádzkovať súkromnú nekomerčnú galériu. Za vznikom galérie Rumanský Art Centre v Liptovskom Mikuláši, ktorá je venovaná predovšetkým dielu akademických maliarov Ivana (1944 – 1990) a Igora Rumanských (1946 – 2006), stojí veľký sen tretieho z bratov. Založením neziskovej organizácie a následne otvorením galérie Michal Rumanský sprítomnil Igora a Ivana v prostredí rodného Liptova, kraja, ktorý považovali za svoj domov a ktorý sa stal dôležitou inšpiráciou pre ich tvorbu. Galéria je otvorená projektom, ktoré súvisia s oboma umelcami alebo s Liptovom.

Nadšenie a zapálenie pre spoločnú vec zdieľa nielen rodina, ale aj veľký okruh ľudí, ktorí bratov poznali: priatelia, spolužiaci, kolegovia, žiaci. Medzi tými posledne menovanými je aj vekom síce mladý, ale už skúsený architekt Ján Revaj, ktorý sa podujal navrhnuť interiér priestoru galérie. Nielenže pochádza z Liptova, ale predovšetkým sa osobne poznal s Igorom Rumanským, profesorom Vysokej školy výtvarných umení, s ktorým spoločne viedli rozhovory o umení, tvorbe, perspektívach a zodpovednosti a ktorý ho na dráhu architekta nasmeroval. Galéria s rozlohou 140 m<sup>2</sup> sa nachádza v širšom centre mesta na ulici Ester Šimerovej Martinčekovej. Situovaná je v jednom zo štyroch pôvodne komerčných priestorov na prízemí nového polyfunkčného objektu, s bytovými jednotkami na poschodiach a kanceláriami v nárožnej časti budovy. Zo severu je prístupná samostatným vchodom priamo z ulice. Prvé, čo návštevníka zaujme hneď po vstupe, je čiernobiely interiér a netradičné riešenie podhládov a deliacich priečok. Pravouhlý kompaktný priestor uprostred s dvoma dvojicami oceľových nosných stĺpov bolo potrebné z hľadiska funkčného využitia miestnosti rozčleniť. Architekt v dvoch priečkach ukryl nosnú konštrukciu. Vytvorením troch nerovnakých kóji rozšíril inštaláciu kapacitu priestoru, pričom najväčšia z nich poskytuje dostatok miesta na menšie spoločenské udalosti – vernisáže, koncerty a pod. Spôsobom riešenia docielil výtvarné efekty, ktoré zjavne poukazujú na jeho zámer nechať sa aj v architektúre inšpirovať dielom učiteľa. Zmnožené, vrstvené, zvlnené línie, rovnako ako čiernobiela farebnosť, sú totiž charakteristické pre grafickú a ilustrátorskú tvorbu Igora Rumanského.

V interiéri sa čierna uplatňuje nielen na podlahe, ale aj na jednej obvodovej stene. Farebnú atmosféru priestoru,

samozrejme okrem vystavených diel, dotvára len línia podsvietenia stien nad podlahou. Okrem týchto výtvarných vkladov je priestor riešený minimalisticky, s dôrazom na čistotu a kvalitu prevedenia.

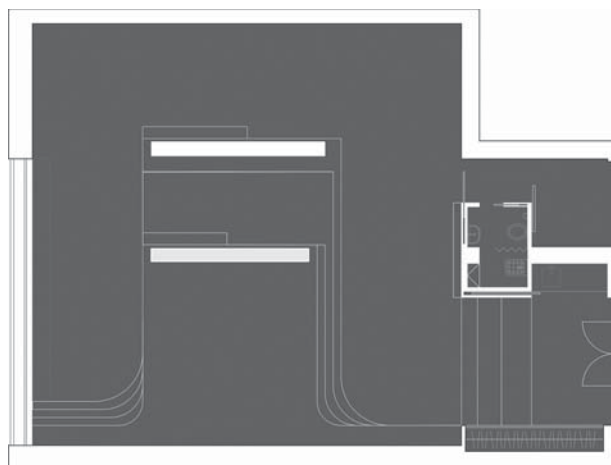
Priamo vo výstavnej sieni, v jej vstupnej časti, je za posuvnými priečkami šikovo ukrytá šatňa, kuchynský kútik a technické zázemie pre digitálnu techniku. Vo výbave interiéru bolo totiž hneď od začiatku počítané so všetkým, čo je potrebné pre špecifickú prevádzku takéhoto priestoru, vrátane audio- a videotechniky, ako aj zabezpečovacieho systému, takže všetky rozvody sú zabudované.

Do vstupného sektoru architekt zakomponoval aj priestor pokladne s miestom pre lektora. Parapet pod širokým presklením siene z juhu zas dáva návštevníkovi možnosť posediť si v prostredí výtvarných diel. Samozrejmosťou galérie je sociálne zázemie a malý príručný sklad.

V prípade galérie Rumanský Art Centre bolo už od začiatku jasné, na čo bude priestor slúžiť a tak bol projektovaný aj jeho interiér. Pri projekte sa stretli investor a architekt, ktorým išlo o spoločnú vec a ostatné bolo druhoradé.

O kvalitnom výsledku ich spoločného snaženia hovorí aj fakt, že interiér bol jedným z troch nominovaných na Cenu za architektúru CE.ZA.AR 2011.

Zuzana Gažíková



1. NP







## RUMANSKÝ ART CENTRE

ESTER ŠIMEROVEJ MARTINČEKOVEJ 4506/4,  
LIPTOVSKÝ MIKULÁŠ

Investor: Martin Rumanský  
 Autor: Ján Revaj / JANREVAJ architects  
 Projekt: 10. 2008 – 03. 2009  
 Realizácia: 05. 2009 – 02. 2010  
 Úžitková plocha: 142 m<sup>2</sup>  
 Stavebné náklady: 96 825 €  
 Foto: Matej Rumanský

## JANREVAJ ARCHITECTS



Ján Revaj  
 \*1979 Liptovský Mikuláš  
 \_2006 FA STU Bratislava

[www.janrevaj.com](http://www.janrevaj.com)